

$$(x^2 + 2xy + y^2) - (x^2 - 2xy + y^2)$$



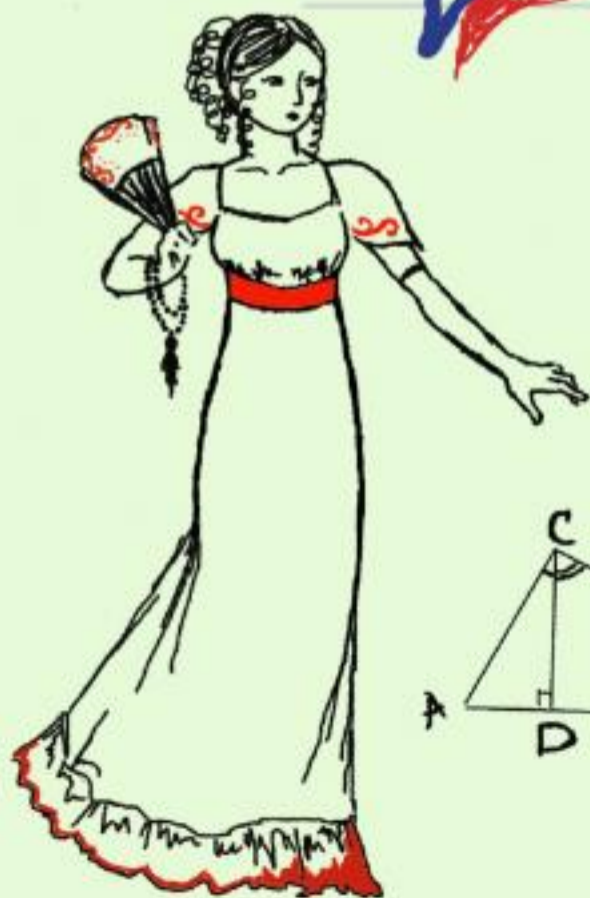
$$S = \left(\frac{u+v}{2}\right)t$$



ТЕТРА
АМ
чени
школь

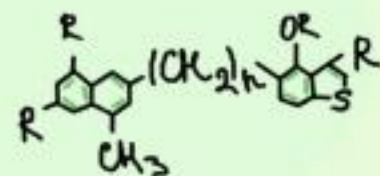
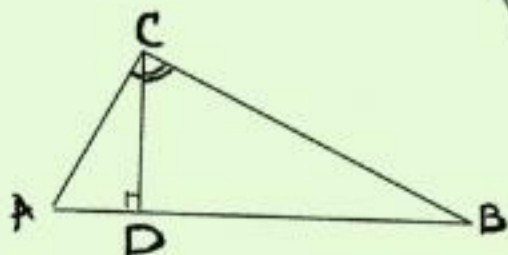
ЛЕГКО 2019

A
B
C



$$g(x) = \sqrt{x(x-a)(x-b)}$$

$$v = \frac{s}{t}$$



В 2019 ГОДУ ГОСУДАРСТВЕННАЯ ИТОГОВАЯ АТТЕСТАЦИЯ ВКЛЮЧАЕТ ЭКЗАМЕНЫ ПО:

ДВУМ ОБЯЗАТЕЛЬНЫМ ПРЕДМЕТАМ:

Русский язык



Математика

(базовый, профильный уровни)

$$y = x^3$$

ПРЕДМЕТАМ ПО ВЫБОРУ:



Физика



География

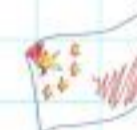


Информатика
и ИКТ

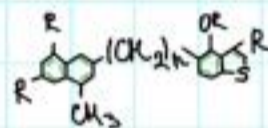


Биология

Иностранные
языки



Литература



Химия



Обществознание



История

Продолжительность единого государственного экзамена

Русский язык

3 часа 30 минут

Математика (базовый уровень)

3 часа

Математика (профильный уровень)

3 часа 55 минут

История

3 часа 55 минут

Обществознание

3 часа 55 минут

Иностранные языки письм.

3 часа

Иностранные языки устн.

15 минут

Китайский язык устн.

12 минут

Литература

3 часа 55 минут

Физика

3 часа 55 минут

Биология

3 часа 30 минут

Химия

3 часа 30 минут

География

3 часа

Информатика и ИКТ

3 часа 55 минут

ВО ВРЕМЯ ЭКЗАМЕНА НА РАБОЧЕМ СТОЛЕ МОГУТ НАХОДИТЬСЯ:

паспорт
ручка (гелевая, капиллярная с чернилами черного цвета)
лекарства и питание (при необходимости)



Участник экзамена может при выполнении работы использовать черновики и делать пометки в КИМ.

**Черновики и КИМ не проверяются,
записи в них не учитываются при обработке**

ОБРАТИТЕ ВНИМАНИЕ!

КИМ, бланки ответов, контрольный лист печатаются
в аудитории в присутствии участников ЕГЭ
Бланки ответов **черно-белые, односторонние**
Оборотная сторона бланков ответов не заполняется

СРЕДСТВА, РАЗРЕШЕННЫЕ ДЛЯ ИСПОЛЬЗОВАНИЯ НА ЭКЗАМЕНЕ:

Математика— линейка

Физика—линейка, непрограммируемый калькулятор

Химия—непрограммируемый калькулятор

География—линейка, непрограммируемый калькулятор,
транспортир



НА ЭКЗАМЕНЕ ЗАПРЕЩАЕТСЯ:



Иметь при себе средства связи,
электронно-вычислительную технику,
фото-, аудио- и видеоаппаратуру,
справочные материалы, письменные заметки
и иные средства хранения и передачи информации
Фотографировать и выносить из аудитории и ППЭ
экзаменационные материалы на бумажном
и электронном носителях



**В случае нарушения порядка проведения
Вы будете удалены с экзамена**

В ДЕНЬ ЭКЗАМЕНА:

- 1) Явитесь в пункт проведения экзамена не позднее 9:00.
- 2) Оставьте все вещи, кроме разрешенных, в специально отведенном месте для хранения личных вещей.



**В СЛУЧАЕ ОТКАЗА СДАТЬ ЗАПРЕЩЕННЫЕ СРЕДСТВА
ВЫ НЕ БУДЕТЕ ДОПУЩЕНЫ В ППЭ**

- 3) Предъявите паспорт на входе в ППЭ.

ЕСЛИ ВЫ ОБУЧАЮЩИЙСЯ И ЗАБЫЛИ ПАСПОРТ

Вы будете допущены в ППЭ после письменного подтверждения
Вашей личности сопровождающим

ЕСЛИ ВЫ ВЫПУСКНИК ПРОШЛЫХ ЛЕТ И ЗАБЫЛИ ПАСПОРТ

Вы не будете допущены в ППЭ



**При отсутствии Вас в списках распределения в данный ППЭ
Вы не будете допущены на экзамен**

- 4) Узнайте номер своей аудитории на стенде при входе в ППЭ.
- 5) Пройдите в аудиторию.

ОБРАТИТЕ ВНИМАНИЕ!

Если на экзамене Вы почувствовали себя плохо,
обратитесь к организатору

Вы можете досрочно завершить экзамен
и пересдать его в резервный день



Если Вы опоздали, время экзамена для Вас не продлевается

АПЕЛЛЯЦИЯ О НАРУШЕНИИ ПОРЯДКА ПРОВЕДЕНИЯ ГИА-11

В случае нарушения порядка ГИА-11 участник может
подать апелляцию в день проведения экзамена по соответствующему
учебному предмету члену ГЭК **до выхода из ППЭ.**

ПУБЛИКАЦИЯ РЕЗУЛЬТАТОВ ЭКЗАМЕНОВ

На Официальном Портале
Мэра и Правительства Москвы (mos.ru).



Для ознакомления с результатами необходимо ввести код регистрации, указанный в уведомлении на экзамен, а также номер документа (без серии), удостоверяющего личность, который был указан при регистрации на экзамен.



ПРИЕМ И РАССМОТРЕНИЕ АПЕЛЛЯЦИИ О НЕСОГЛАСИИ С ВЫСТАВЛЕННЫМИ БАЛЛАМИ

Апелляция подается в течение двух рабочих дней, следующих за официальным днем объявления результатов по соответствующему предмету

По результатам рассмотрения апелляции о несогласии с выставленными баллами конфликтная комиссия принимает решение об отклонении апелляции и сохранении выставленных баллов либо об удовлетворении апелляции и изменении баллов

АКТУАЛЬНАЯ ИНФОРМАЦИЯ



mcko.ru



rcoi.mcko.ru



Рубрика **ASK_ЕГЭ**



Мобильное приложение **МЦКО ГИА**



Информационно-консультационный центр: **+7 (499) 653-94-50**



Досрочный период

дата	экзамены
20.03.2019	литература, география
22.03.2019	русский язык
25.03.2019	история, химия
27.03.2019	иностранные языки (Говорение)
29.03.2019	математика (базовый, профильный)
01.04.2019	физика, биология, иностранные языки
03.04.2019	информатика и ИКТ, обществознание
05.04.2019	информатика и ИКТ, история, химия, география, иностранные языки (Говорение)
08.04.2019	физика, литература, обществознание, биология, иностранные языки
10.04.2019	математика (базовый, профильный), русский язык

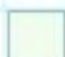
РАСПИСАНИЕ ЭКЗАМЕНОВ

Основной период

27.05.2019	литература, география
29.05.2019	математика (базовый, профильный)
31.05.2019	история, химия
03.06.2019	русский язык
05.06.2019	физика, иностранные языки
07.06.2019	иностранные языки (Говорение)
08.06.2019	иностранные языки (Говорение)
10.06.2019	обществознание
13.06.2019	информатика и ИКТ, биология
17.06.2019	литература, география
18.06.2019	физика, история
20.06.2019	информатика и ИКТ, химия, биология
24.06.2019	математика (базовый, профильный)
26.06.2019	русский язык
27.06.2019	иностранные языки (Говорение)
28.06.2019	обществознание, иностранные языки
01.07.2019	математика (базовый, профильный), физика, литература, информатика и ИКТ, обществознание, история, русский язык, химия, биология, география, иностранные языки

Дополнительный период

03.09.2019	русский язык
06.09.2019	математика (базовый)
20.09.2019	русский язык, математика (базовый)

 - основные даты

 - резервные даты